

Installationsanleitung L^AT_EX

EVA-MARIA RIEGER

LEHRSTUHL FÜR EMPIRISCHE WIRTSCHAFTSFORSCHUNG

16. August 2012

1 Downloads

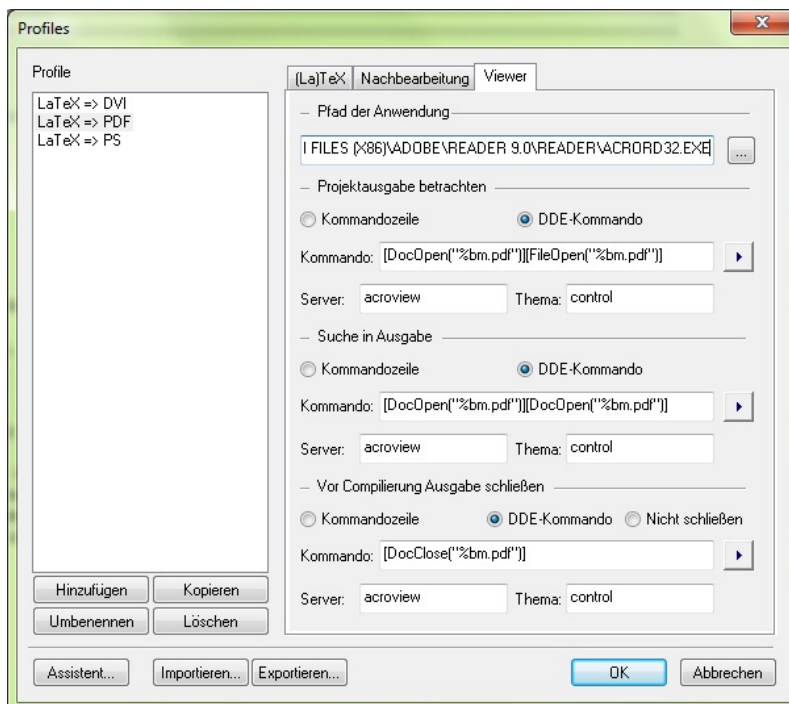
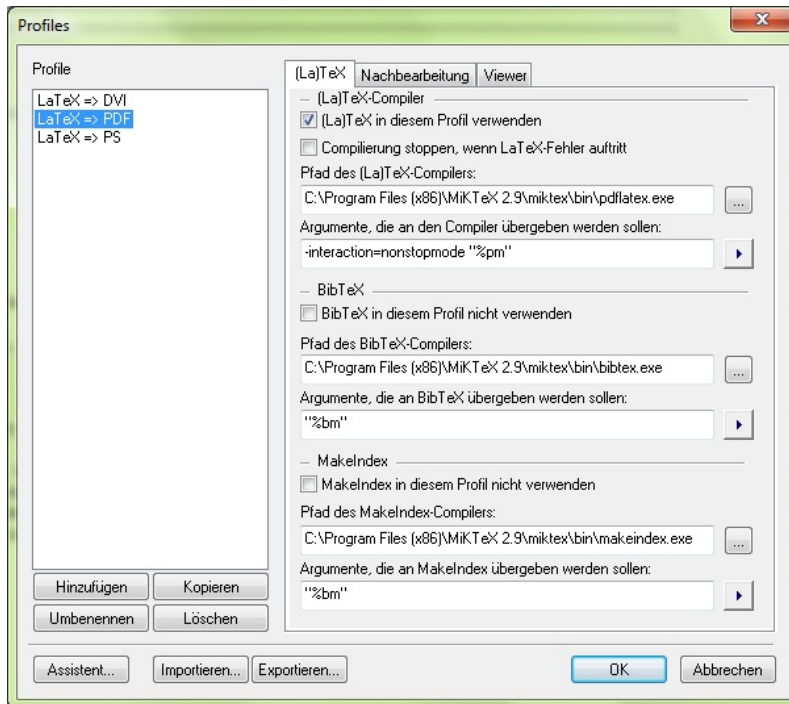
Folgende Programme sind, wenn noch nicht vorhanden, herunterzuladen und zu installieren:

- MikteX (<http://www.miktex.org/>)
- TeXnicCenter (<http://www.texniccenter.org/>)
- PDF Reader (z.B. AdobeReader)

2 Einstellungen

Nach der Installation den TeXnicCenter öffnen und dem Installationsassistenten folgen:

- Die gefragte Datei bei der Aufforderung ein TeX-Programm anzugeben, heißt latex.exe und liegt auf C:\XXX\miktex\bin\latex.exe
- Wichtig ist außerdem bei der Frage nach automatischer Installation der Packages JA einzustellen!
- Nach Beendigung des Installationsassistenten sind unter → Ausgabe → Ausgabeprofil definieren... folgenden Einstellungen vorzunehmen:



Viel Erfolg!